

# DRIVE CLONE 6 PRO

## Windows® 7

### Passez sous Windows® 7 en toute simplicité avec DriveClone 6

Vous être sur le point de passer sous Windows® 7 ? Avec les logiciels DriveClone, vous allez minimiser les risques de perdre vos fichiers et données, tout en les protégeant une fois ma migration réussie.

### Comment sauvegarder facilement vos données avant de passer à Windows® 7



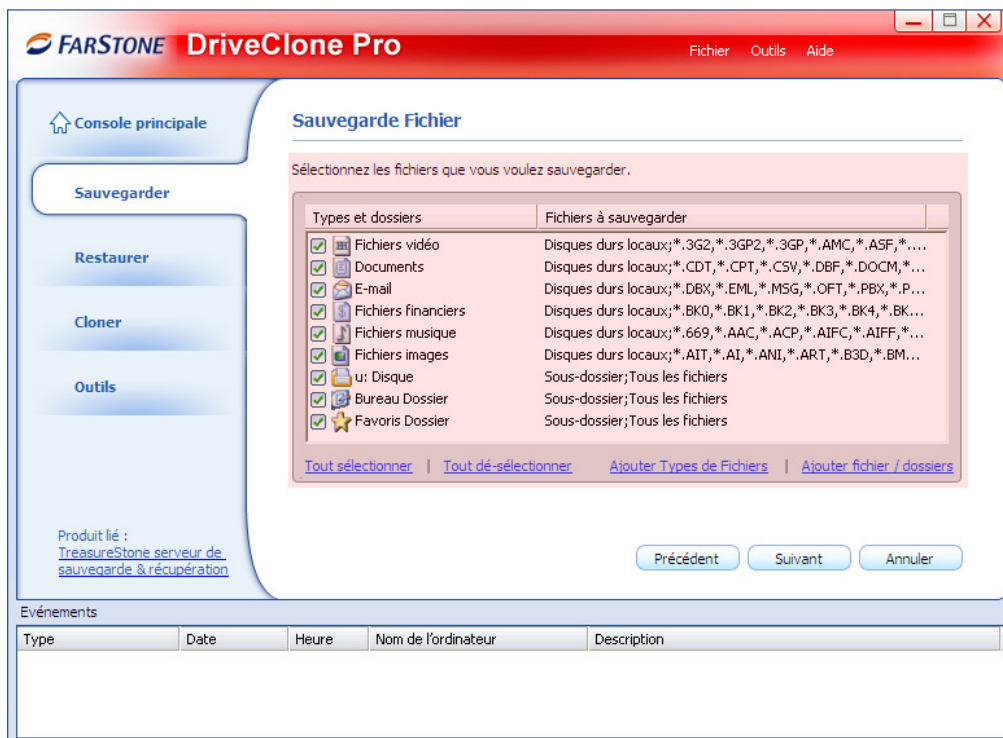
**Etape 1** : A partir de la Console principale, choisissez "Sauvegarde Fichier"

# DRIVE CLONE 6 PRO



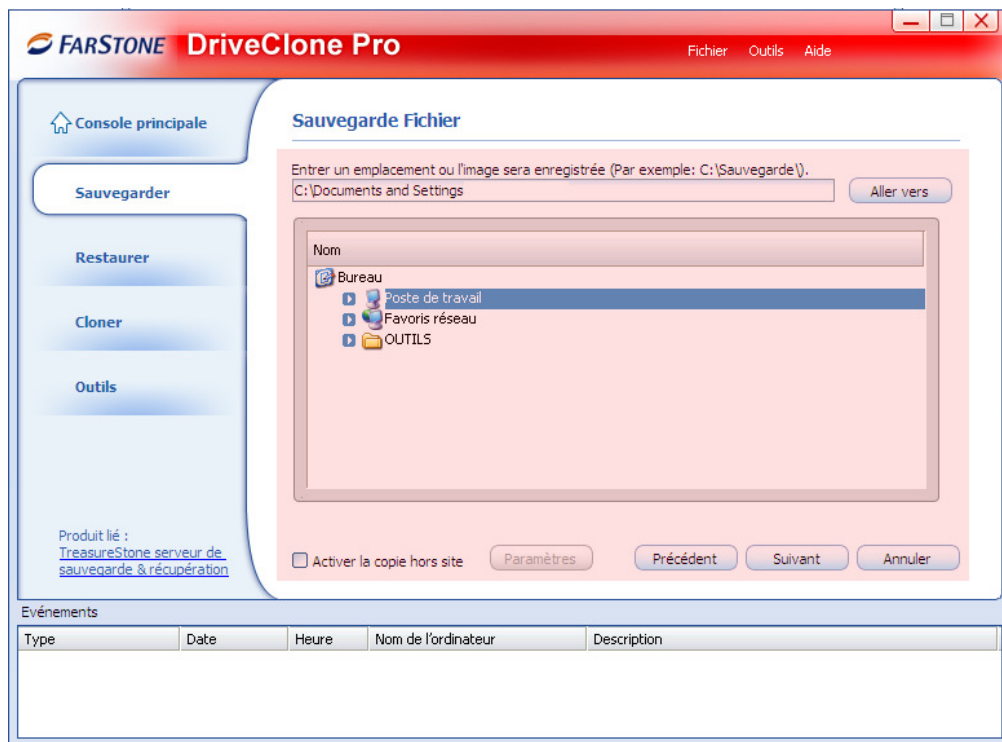
**Etape 2 :** Sélectionnez "Nouvelle Sauvegarde de Fichier", et tapez un nom pour votre sauvegarde

# DRIVE CLONE 6 PRO



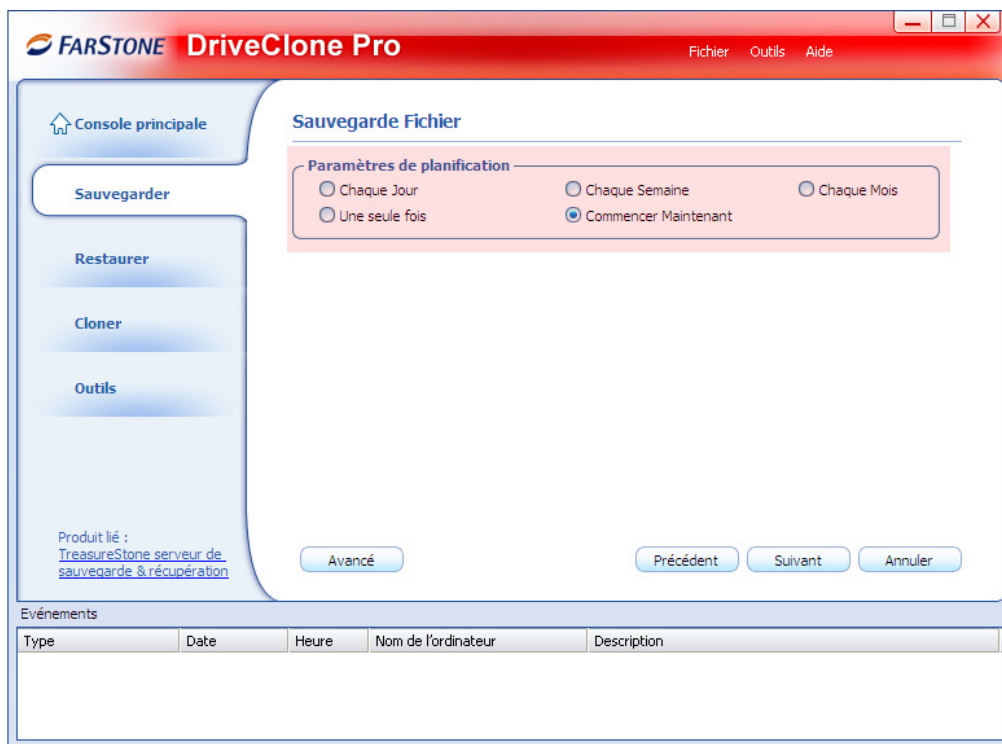
**Etape 3 :** Sélectionnez les fichiers que vous voulez sauvegarder (par type de fichiers ou individuellement)

# DRIVE CLONE 6 PRO



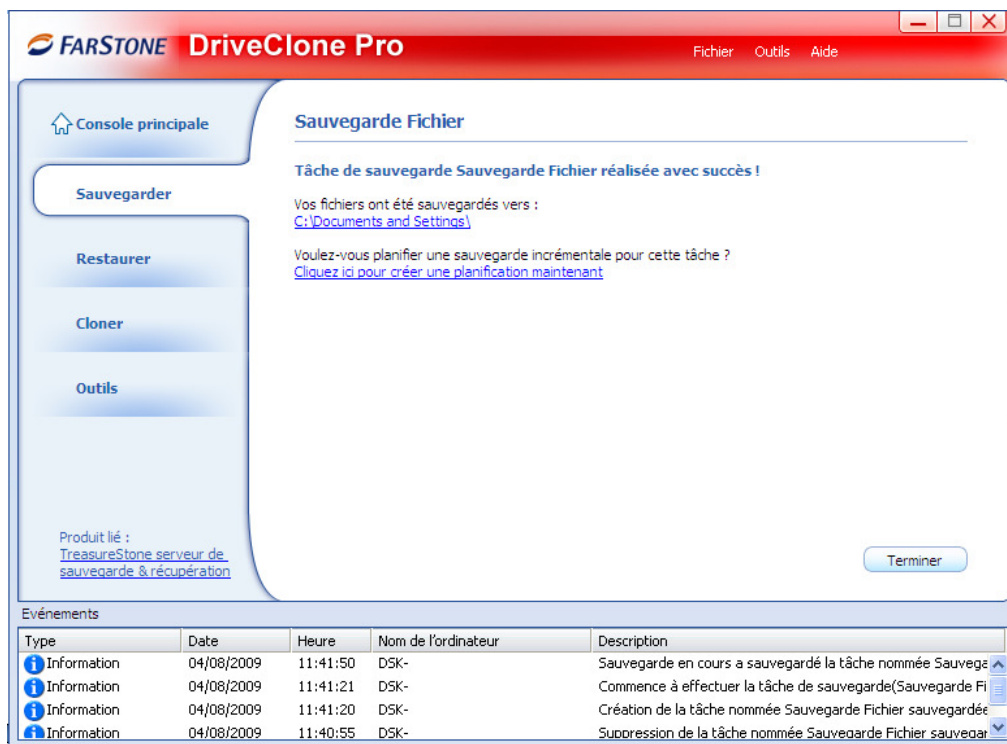
**Etape 4** : Sélectionnez un emplacement pour sauvegarder votre image

# DRIVE CLONE 6 PRO



**Etape 5:** Définissez une planification de vos sauvegardes ou non

# DRIVE CLONE 6 PRO



**Etape 6:** Votre sauvegarde est réussie !

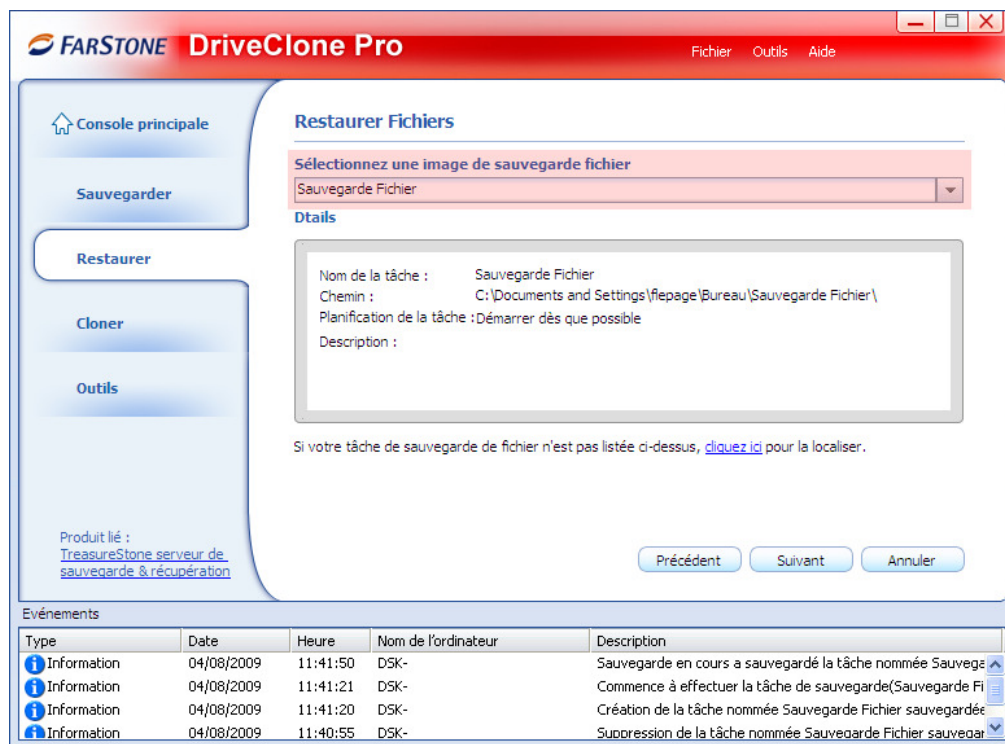
**Comment restaurer rapidement vos données sous Windows® 7**

# DRIVE CLONE 6 PRO



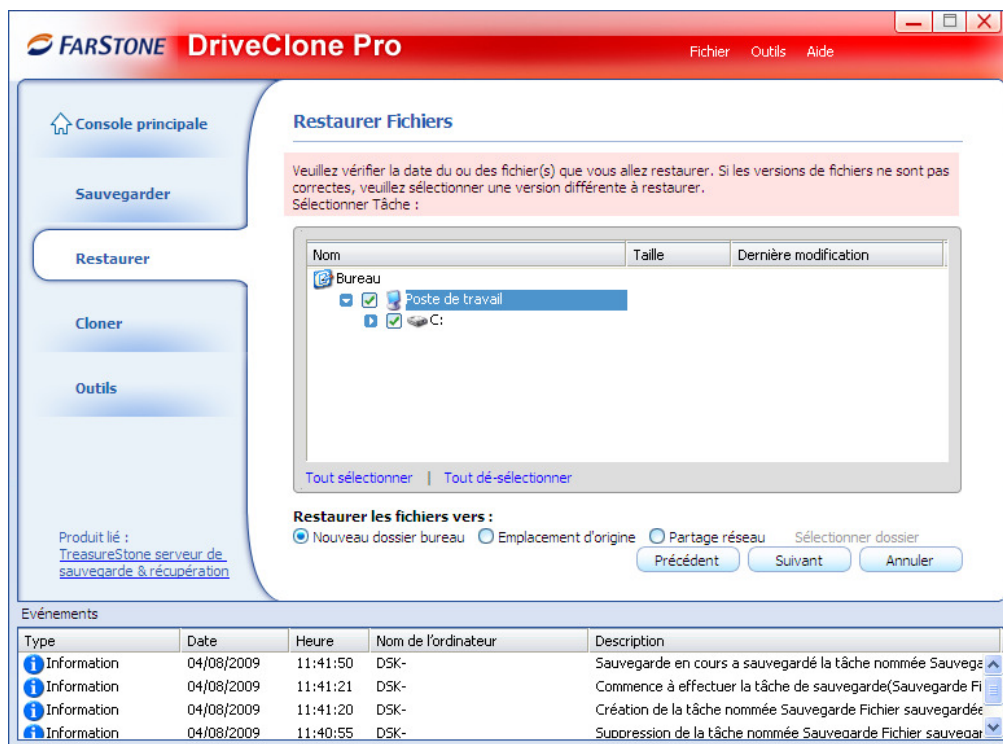
**Etape 7:** A partir de la Console principale, cliquez sur l'onglet "Restaurer", et choisissez "Restaurez des fichiers"

# DRIVE CLONE 6 PRO



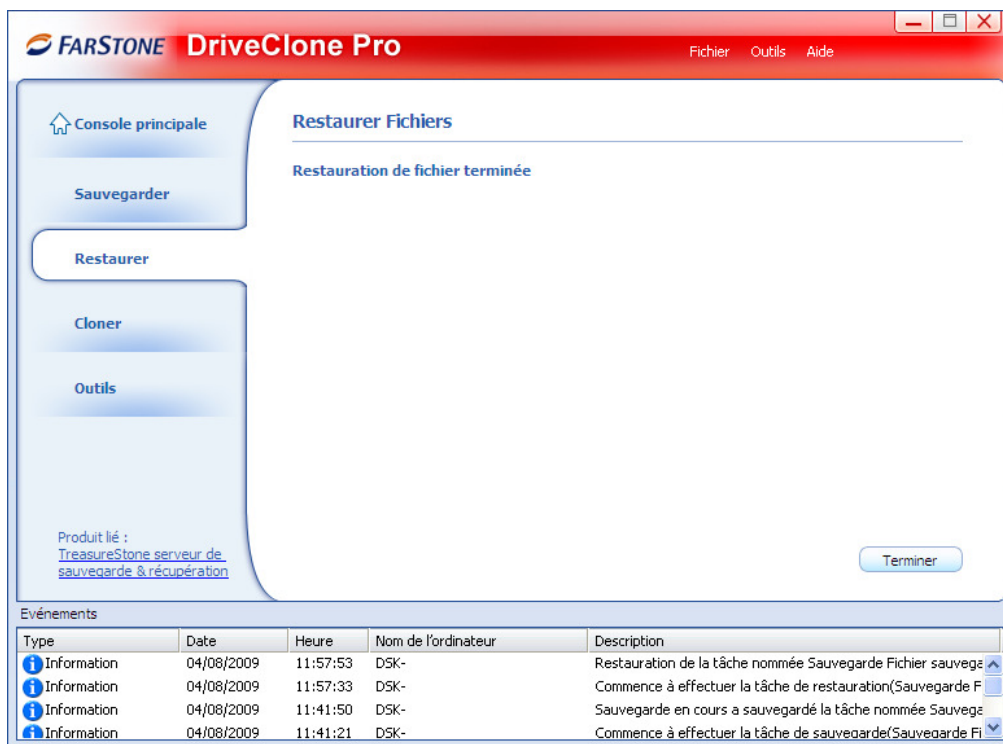
**Etape 8:** Sélectionnez la sauvegarde image qui contient les fichiers et dossiers que vous voulez restaurer

# DRIVE CLONE 6 PRO



**Etape 9:** Vérifiez la date des fichiers à restaurer et l'emplacement de destination

# DRIVE CLONE 6 PRO



**Etape 10:** La restauration de vos fichiers a réussi !